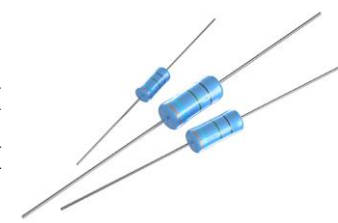


Резисторы C2-29B

Постоянные непроволочные резисторы типа C2-29B предназначены для работы в цепях постоянного, переменного токов и в импульсных режимах. Изготавливается в соответствии с техническими условиями ШКАБ.434110.010 ТУ (категории качества «ВП»).



Основные технические характеристики

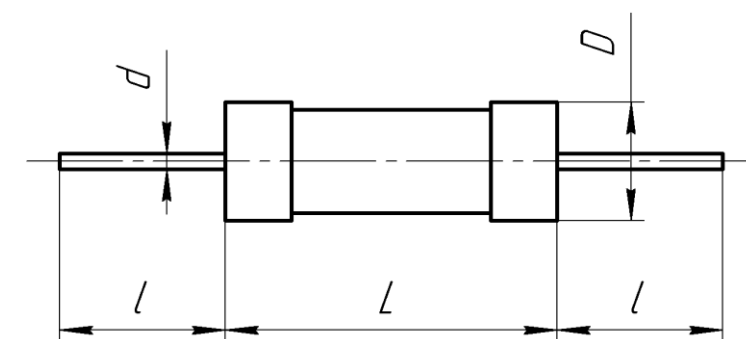
Вид резистора	Номинальная мощность рассеяния, Вт	Диапазон номинальных сопротивлений, Ом	Допускаемое отклонение сопротивления, %
C2-29B-0,125	0,125	от 1 до 10 Ом включ. св. 10 до 10 Ом включ. св. 100 Ом до 100 кОм св. 100 кОм до 1МОм	$\pm 0,5$; $\pm 1,0$ $\pm 0,05$; $\pm 0,1$; $\pm 0,25$; $\pm 0,5$; $\pm 1,0$ $\pm 0,05$; $\pm 0,1$; $\pm 0,25$; $\pm 0,5$; $\pm 1,0$ $\pm 0,1$; $\pm 0,25$; $\pm 0,5$; $\pm 1,0$

Предельное рабочее напряжение

Вид резистора	Предельное рабочее напряжение					
	при атмосферном давлении 4399,56 Па и выше (33 мм рт. ст. и выше)			при атмосферном давлении ниже 4399,56 Па (ниже 33 мм рт. ст.)		
	постоянного тока, В	переменного тока		постоянного тока, В	переменного тока	
		эффективное значение, В	амплитудное значение, В		эффективное значение, В	амплитудное значение, В
C2-29B-0,125	200	200	280	200	200	280

Геометрические размеры

Вид резистора	L	D	d		l		Масса, г, не более
			номин. значение	предел. значение	номин. значение	предел. значение	
C2-29B-0,125	8,0 _{-0,9}	3,0 _{-0,6}	0,6	$\pm 0,1$	16	+4	0,3



Значения ТКС

Группа по ТКС	Диапазон номинальных сопротивлений	ТКС $\times 10^{-6}$ 1/°C, не более, в интервале температур		
		от 20 до 70°C (от 293 К до 343 К)	от 20°C (293 К) до верхнего значения температур окружающей среды	От минус 60 до 20°C (от 213 К до 293 К)
Д	10,1 – 100 кОм	± 5	-	-
С	101 Ом – 100 кОм	-	± 15	± 55
А	10 Ом – 1 МОм	-	± 25	± 75
Б	1 Ом – 1 МОм	-	± 50	± 150
В	1 Ом – 1МОм	-	± 100	± 250

Резисторы с допускаемым отклонением $\pm 0,05\%$ выпускаются с ТКС групп А, Д, С.

Резисторы с допускаемыми отклонениями $\pm 0,1$ и $\pm 0,25\%$ выпускаются с ТКС групп А, Д, С, Б.

Резисторы с допускаемыми отклонениями $\pm 0,5$ и $\pm 1\%$ выпускаются с ТКС групп А, Б, В, С.

Значение уровня шумов в зависимости от номинального сопротивления

Диапазон номинальных значений сопротивлений	Уровень шумов, мкВ/В, не более
от 1 Ом до 10 кОм включ.	1,0
Св. 10 кОм до 499 кОм включ.	0,5
	1,0
Св. 499 кОм до 1 МОм включ.	1,0

Допускается выпускать резисторы с допускаемым отклонением $\pm 1\%$ в диапазоне номинальных сопротивлений свыше 499 кОм до 1 МОм с уровнем шумов не более 5 мкВ/В.

Требования стойкости к внешним воздействующим факторам

Фактор	Значение фактора
Повышенная температура среды, °С: - рабочая при номинальной мощности рассеяния; - рабочая при снижении мощности рассеяния	85 155
Изменение температуры среды, °С	от минус 60 до 155°С
Повышенная влажность воздуха	98% при 35 °С
Атмосферное пониженное давление, Па (мм рт. ст.)	$1,33 \times 10^{-4}$ (10^{-6})

Характеристики надежности

Гарантийная наработка при $P=P_{\text{номин.}}$, $T=85^{\circ}\text{C}$	25 000 ч
Срок сохраняемости	25 лет

Пример условного обозначения

Резистор C2-29B - 0,125 - 110 кОм ±1 % - 1,0 - А ШКАБ.434110.010 ТУ

Вид резистора

Номинальное сопротивление

Допускаемое отклонение сопротивления

Уровень шумов

Группа по ТКС

Обозначение документа на поставку

